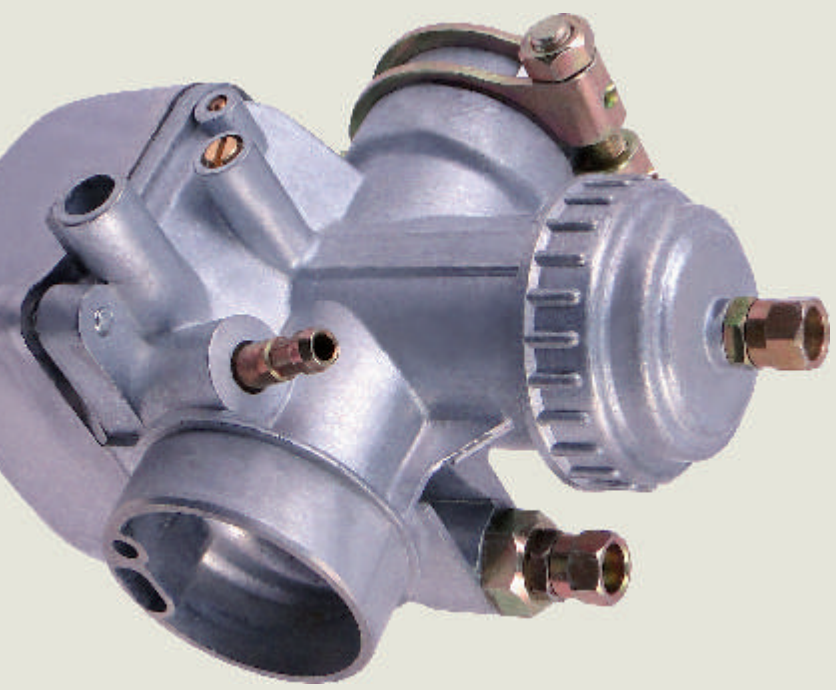


# FALTBLATT

## EXPLOSIONSDARSTELLUNG

Ihr Vertriebs- und Servicepartner:



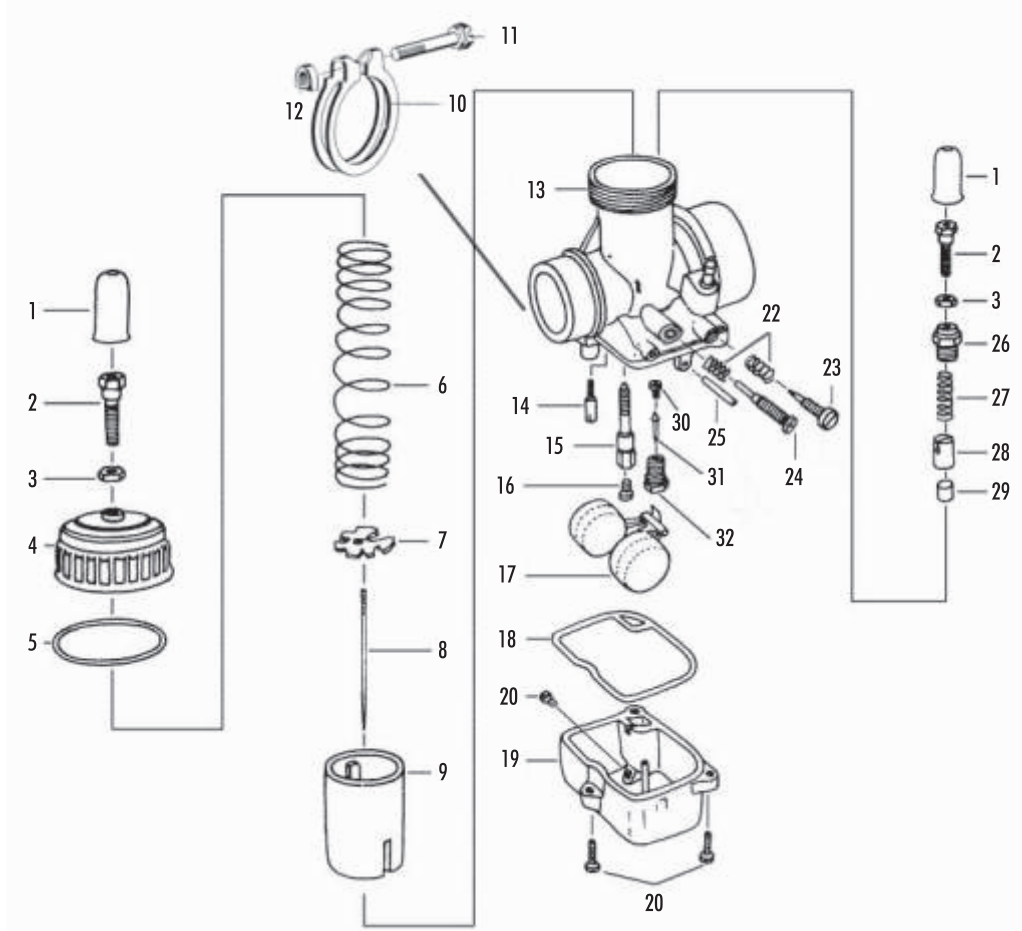
**Vergaser 24N2-1**

MZA 17380B

[www.mza-portal.de](http://www.mza-portal.de)

MZA Meyer-Zweiradtechnik GmbH · Heckenweg 24 · 34246 Vellmar  
Tel.: +49 (0) 5 61 / 98 20 00 · Fax: +49 (0) 5 61 / 9 82 00 20 · [info@mza-vertrieb.de](mailto:info@mza-vertrieb.de)

**MZA**



Teilleiste Vergaser 24 N 2-1, MZA-Nr.: 17380B

Aufbau des Vergasers

Bild-Nr.:	MZA-Nr.:	Bezeichnung:	Anzahl:	Bild-Nr.:	MZA-Nr.:	Bezeichnung:	Anzahl:
	<b>17380B</b>	<b>Vergaser 24 N 2-1</b>	1				
1	15779	Schutzkappe für Seilzug	2	16	16329	Düse (120)	1
2	10685	Stellschraube M6 x 0,75	2	17	16328	Düse (115)	1
3	11519	Sechskantmutter M6 x 0,75	2	18	16330	Schwimmer	1
4	16318	Vergasergehäusekappe	1	19	16331	Schwimmergehäuse	1
5	16319	Rundring 34 x 2		20	10504	Düse (70)	1
6	16320	Druckfeder			10430	Düse (75)	1
7	16321	Nadelhalter		21	15789	Zylinderschraube M4 x 16	1
8	16322	Teillastnadel 2,5 A 513		22	16334	Druckfeder	1
9	17750	Kolbenschieber (30)		23	16335	Anschlagsschraube (Drosselschieber)	1
10	16324	Klemmring		24	16336	Regulierschraube (Leerlaufluft)	1
11	11616	Sechskantschraube M6 x 35		25	32374	Zylinderstift 2,5 x 25	1
12	11137	Sechskantmutter M6		26	15793	Verschlusschraube	1
13	16395	Vergasergehäuse		27	11520	Druckfeder	1
14	17760	Leerlaufdüse (55)		28	10374	Startkolben	1
15	16332	Nadeldüse (70)		29	10587	Dichtscheibe	1
	17790	Nadeldüse (72)		30	16337	Düse (15)	1
				31	15809	Schwimmernadel, vollständig	1
				32	15808	Ventilkörper	1
					16324	Klemmring, komplett (Pos. 10, 11, 12)	
					10171	Schwimmerventil, komplett (Pos. 31, 32, 33)	